

ČÍSLO PARCELY  
DRUH POZEMKU

SO 101  
Podélný profil  
Polní cesta C2

měř. 1:1000/100

ZMĚNA PŘÍČNÉHO SKLONU VOZOVKY

KÓTY NIVELETY

KÓTY TERÉNU

SROVNÁVACÍ ROVINA

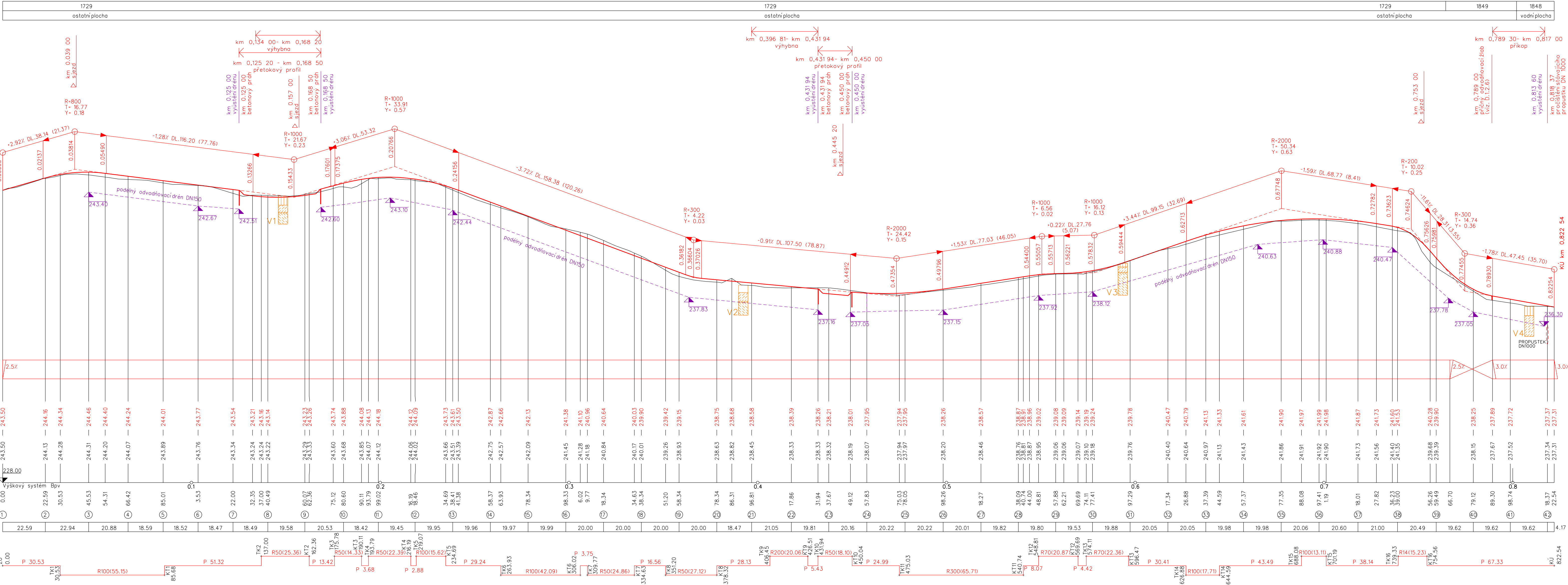
STANIČNÍ V KM

STANIČNÍ V M

ČÍSLA PŘÍČNÝCH ŘEZŮ

VZDÁLENOSTI PŘÍČNÝCH ŘEZŮ

SMĚROVÉ POMĚRY



## SONDY IGP

SONDA V1

- 0,0 Hlina s nízkou plasticitou - tuhá, vlhká, příměs antropogenní navážky (charakter stavebního materiálu), barva hnědošedá - F3 MS (soSi)
- 0,5 Jíl písčité - plastický, tuhý, suchý, příměs antropogenní navážky (charakter stavebního materiálu), barva šedá - F4 CS (soCi)
- 0,9 Jíl písčité - hnědošedý, tuhý až pevný, plastický, aluviální - F4 CS (soCi)

SONDA V2

- 0,0 Štěr špatně zrněný - středně uhlý, příměs prachu a antropogenní navážky (charakter stavebního materiálu), barva šedá - G2 GP (siGr)
- 0,4 Jíl písčité - neplastický, tuhý, suchý, barva světle šedá až hnědá - F4 CS (soCi)
- 0,9 Jíl písčité - velmi silně písčité, světlehnědošedý, tuhý, charakter pisku plovitého, aluviální - F4 CS (soCi)

SONDA V3

- 0,0 Hlina s nízkou plasticitou - tuhá, vlhká, příměs antropogenní navážky (charakter stavebního materiálu), barva šedá - F3 MS (soSi)
- 0,5 Jíl písčité - neplastický, tuhý, suchý, barva hnědá - F4 CS (soCi)
- 1,7 Jíl - světle šedý, pevný, slabě písčité, rezavě smouhovaný, aluviální - F4 CS (soCi)

SONDA V4

- 0,0 Hlina s nízkou plasticitou - neplastická, tuhá, vlhká, barva šedá - F3 MS (soSi)
- 0,5 Jíl písčité - tmavě hnědý, tuhý až pevný, aluviální - F4 CS (soCi)

VÝŠKOVÝ SYSTÉM: BpV  
SOUŘADNICOVÝ SYSTÉM: S-JTSK

Vypracoval	Zodp. projektant	Hl. Ing. projektu	Vedoucí střediska		
Místo stavby		k.ú. Bavorský		Počet formátů	12/4
Investor		Státní pozemkový úřad ČR, KPÚ pro Jihomoravský kraj		Datum	říjen 2021
Akce - objekt		PD - polní cesta C2 a IP na pozemku KN p.č. 1850 v k.ú. Bavorský		Stupeň	DSP+DPS
		SO 101 - POLNÍ CESTA C2		Zakázkové číslo	2598/060
				Archivní číslo	2598/060
Příloha		Podélný profil - C2		Měřítko	Číslo výkresu
				1:1000/100	D.1.2.2